

İÇİNDEKİLER / INDEX



BN 10

MEKANİK DENİZ ŞANZIMANI
MECHANICAL MARINE GEARBOX

Sayfa / Page 3-4



BN 15

MEKANİK DENİZ ŞANZIMANI
MECHANICAL MARINE GEARBOX

Sayfa / Page 5-6



M 30

MEKANİK DENİZ ŞANZIMANI
MECHANICAL MARINE GEARBOX

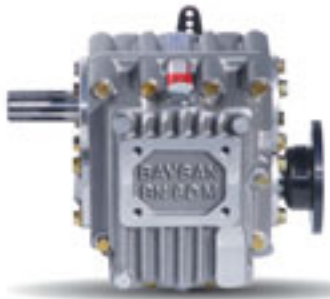
Sayfa / Page 7-8



H 30

HİDROLİK DENİZ ŞANZIMANI
HYDRAULIC MARINE GEARBOX

Sayfa / Page 9-10



M 60

MEKANİK DENİZ ŞANZIMANI
MECHANICAL MARINE GEARBOX

Sayfa / Page 11-12



H 60

HİDROLİK DENİZ ŞANZIMANI
HYDRAULIC MARINE GEARBOX

Sayfa / Page 13-14



H 80

HİDROLİK DENİZ ŞANZIMANI
HYDRAULIC MARINE GEARBOX

Sayfa / Page 15-16



H 100

HİDROLİK DENİZ ŞANZIMANI
HYDRAULIC MARINE GEARBOX

Sayfa / Page 17-18



H 130

HİDROLİK DENİZ ŞANZIMANI
HYDRAULIC MARINE GEARBOX

Sayfa / Page 19-20



BOYUTLAR
DIMENSIONS

Sayfa / Page 21-22



AKSESUARLAR
ACCESSORIES

Sayfa / Page 23



GARANTİ KOŞULLARI
WARRANTY CONDITIONS

Sayfa / Page 24

Dişli Üretiminde 31 Yıl..

Baysan, 1978 yılında başladığı dişli üretimi ile ulusal ve uluslararası pazarlarda kalitesini ispat etmiş, Türkiye'nin yanı sıra başta Amerika olmak üzere Kanada, Yunanistan, Hollanda, İtalya, Belarus ülkeleri, İngiltere, Cezayir, Rusya ve Uzakdoğu ülkeleri gibi geniş bir alanda saygın bir kuruluş olarak kendine yer bulmuştur.

Baysan Türkiye pazarında yükselme hedefini, "teknoloji ve estetik" anlayışı ile üretim ve pazarlamanın tüm alanlarına yaymış ve orta vadeli hedefini; "ulusal ve uluslararası pazarlarda markalaşmak" olarak tanımlamıştır.

Bu bağlamda, 1000 m2 kapalı alandan oluşan tesisinde son teknoloji ürünü gelişkin makine parkı ile; kuruluşundan bugüne ürettiği 11 milyon adedin üzerinde dişlinin yanı sıra, kendi markası ile Deniz Şanzımanları ve Dişli Çapak Alma Tezgahı üretimine yönelmiş ve sürekli genişleyen bayi ağı ile bu alanlarda da yatırımlarını sürdürmektedir.

Üretim Bir Sanattır...

Fonksiyonel tüm işlemler, montaj ve test operasyonları Baysan tesisleri içinde gerçekleştirilmekte, döküm, dövme, sac pres, hırdavat, aksam gibi diğer parçalar ISO 9001 prosedürüne uygun üretim yapan Türk yan sanayi firmalarından temin edilmektedir. Yüzey sertleştirme, nitrasyon, sementasyon gibi çeşitli ısı işlemleri ile çinko kaplama, fosfat kaplama, kataforez boya, püskürtme boya ve fırınlama gibi çeşitli işlemleri ise yine ISO 9001 prosedürüne uygun üretim yapan Türk yan sanayi firmaları tesisleri içinde gerçekleştirilmektedir.

Kalite Politikası

BAYSAN MAKİNE DIŞLI SANAYİ'nin müşteri ihtiyaç ve beklentilerini eksiksiz karşılamak için,

- Çalışanları,
- Yan Sanayileri,
- Kalite Sistemi,
- Bilgi Birikimi,
- Gelişmiş Üretim teknolojileri ile değişen dünya koşullarına, cevap verecek şekilde donatıp geliştirmek temel kalite politikasıdır. Çağımızın gerektirdiği modern hizmet anlayışımız, konusunda deneyimli elemanlarımız, yenilikçi ve araştırmacı çalışmalarımızın yanı sıra güçlü ileri teknoloji ürünü kaliteli makine parkımız ile 12 ay kesintisiz üretim yapabilmekte ve ulusal ve uluslararası müşterilerimizin isteklerini yüksek hassasiyet ile karşılamaktır.

Sertifikalar

ISO/9001 (Aralık 2007)

31th year in Gear manufacturing

Baysan that began to produce gears in 1978, has proved its quality in national and international markets, found a place in a big range as ABD taking the first place in Canada Athens, Netherlands, Italy, UK, Algeria, Russia and far east countries besides Turkey.

Baysan has adapted its rising target in Turkish markets by "Continuous development" principle to production and marketing services and defined itself being a marking both in national and international markets in the middle term.

In this subject, in a park including 1000 m2 closed area with technological machines; besides produced over 11 million gears from foundation until this time, went towards producing marine gearboxes and gear deburring machine and by continual expanding and renewing dealer and service network, carrying on to make investments

Producing is an Art

All functional activities, assembling and test operations have been made in Baysan's firm, processes like casting and forging, sheet press, hardware provided from Turkish firms which makes producing activities comply with ISO 9001 procedure. With kinds of Heat treatments activities like case hardening, nitration, cementation, zinc coating, phosphate coating, spray painting and kiln drying have been made in firms which makes producing activities comply with ISO 9001 procedure.

Quality Policy

Basic quality policy of BAYSAN MAKİNE DIŞLI SANAYİ is, in order to serve requests of customers without missing, to obey the rules of changing conditions of the world by;

- Staffs,
- Other Industries,
- Quality system,
- Knowledge,
- Developed manufacturing Technologies.

Besides our modern service insight, experienced staffs innovative and researcher workers, with high technology machine park 12 months continuous production has been made and national and international customer's demands have been provided in high sensibility.

Certificates

ISO/9001 (2007 September)

BN 10

MEKANİK DENİZ ŞANZIMANI MECHANICAL MARINE GEARBOX



3

**Dikey Redüksiyonlu
Mekanik Deniz Şanzımanı
Maksimum Güç: 10 hp (7.5 Kw)**

**Vertical Reduction
Mechanical Marine Gearbox
Maximum Power: 10 hp (7.5 Kw)**



Reg.No: 41 100 273714-E-E
Reg.No: TR 1275

- İleri-boş-geri, kurt ağız kavramalı, ters redüksiyonlu mekanik deniz şanzımanı.
- Spiral ile kumandaya imkan tanıyan yumuşak kumanda kolu.
- Balıkçı ve gezi teknelerinde gezi, yüksek performans ve hafif hizmet şartlarına uygun.
- Dinamik yük altında tüm testleri gerçekleştirilmiş, uzun ömürlü, sağlam ve güvenilir.
- Güvenli kullanım koşullarına uygun kullanım, doğru motor, şaft, pervane seçimi ve hatasız montaj gerçekleştirilmesi halinde 2 yıl garantilidir.
- Tüm ürünlerimizin tasarım ve üretim faaliyetleri ISO 9001:2000 Kalite Yönetim Sistemine uygundur.

- *Reverse reduction marine transmission with mechanically actuated claw clutch .*
- *Suitable for high performance applications and pleasure duty conditions in fishing and tour boats.*
- *Soft gear lever which provides controlling facility with spiral .*
- *Fully works tested, reliable and simple to install.*
- *In case of proper usage according to safety usage conditions, proper engine, shaft, propeller selection and errorless assembling occurred has 2 years warranty.*
- *Design and manufacturing activities of all BAYSAN's products comply with ISO 9001:2000.*

TEKNİK ÖZELLİKLER / TECHNICAL DETAILS

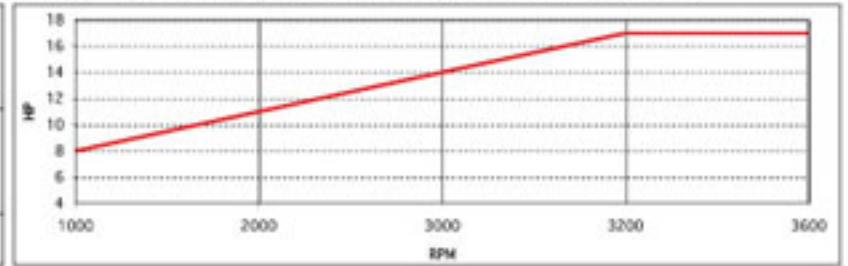
Maksimum giriş güç limiti Maximum input power limit	Keyfi hizmet - 10 Hp (7.5 Kw) Pleasure duty - 10 Hp (7.5 Kw)
Maksimum giriş devir limiti Maximum input RPM limit	3600 dev/dak. 3600 RPM.
Redüksiyon oranı Reduction ratio	Standart : ileri 2,0:1, geri 1,90:1 – Opsiyonel : ileri 2,50:1 Standard : forward 2,0:1,reverse 1,90:1 – Optional : forward 2,50:1
Yağ tipi Oil type	SAE 80 W 90 SAE 80 W 90
Yağ kapasitesi Oil capacity	1,00 lt. 1,00 lt.
Flanşsız net ağırlık Weight without flange	10 kg. 10 kg.
Standart dönüş yönü Standard rotation	Vites kontrol kolu ileri pozisyonda olduğunda ,(Bknz.Boyutlar) kaplin yönü pervane çıkışından bakıldığında saat dönüş yönüdür . In gear lever position (A),(Ref.dimensions) engine shaft and the propeller rotate in opposite directions,in position(B) in the same directions .

Nominal Güç Değerleri / Nominal Power Rating

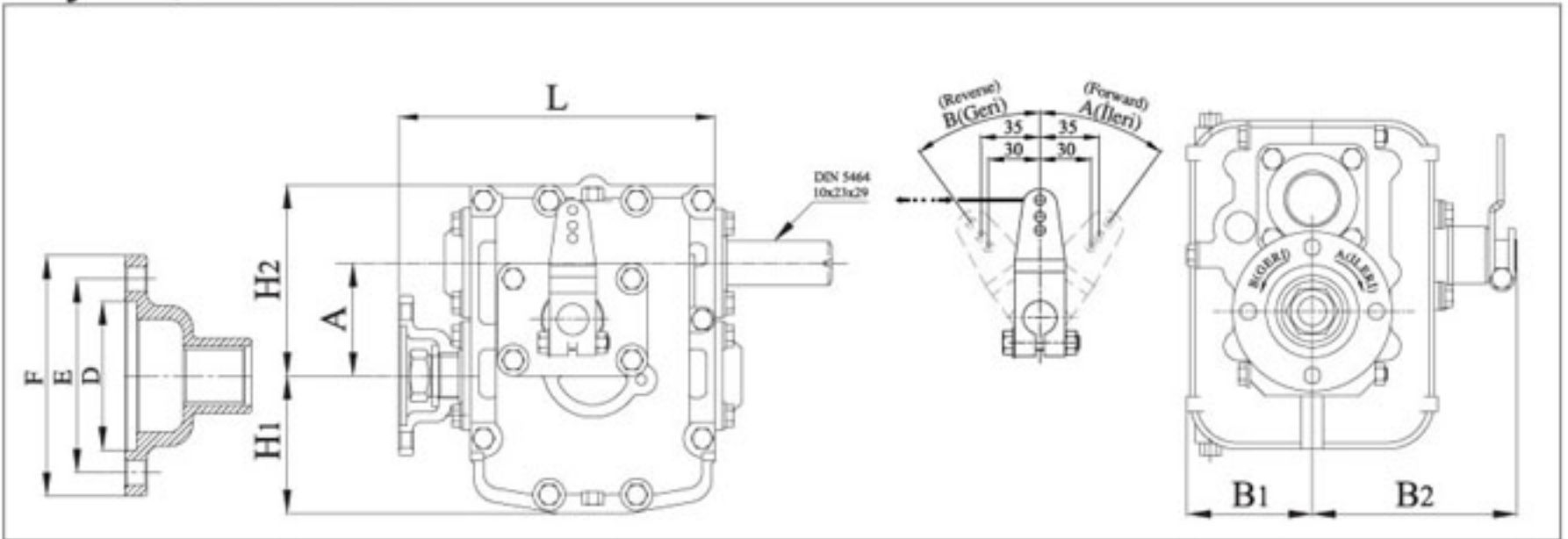
RATIOS		MAX.TORQUE Nm	POWER		MAXIMUM RATED POWER						MAX RPM
(A) Pos.	(B) Pos.		Kw	Hp	2800 rpm		3000 rpm		3600 rpm		
2	1.9	33	0.33	0.47	9.5	13	10.3	14	12	17	3600

Max input power 12 kw

Güç-Devir Diyagramı / Power-RPM Diagram



Boyutlar / Dimensions



BN10

(mm)								
A	B1	B2	H1	H2	L	L2	L3	Bell Hsg. B/W
62 (2.45")	87	127	95	113	186	-	-	
Weight (kg)					Oil capacity (lt)			
10					1.0			

Çıkış Kaplin Ölçüleri / Output Dimensions

D	E	F	Delikler	
			No.	Çap
63.5 (2,5")	82.5 (3,25")	102 (4,00")	4	10.5

BN 15

MEKANİK DENİZ ŞANZIMANI MECHANICAL MARINE GEARBOX



5

- İleri-boş-geri tip, çoklu lamel kavramalı, ters redüksiyonlu mekanik deniz şanzımanı.
- Spiral ile kumandaya imkan tanıyan yumuşak kumanda kolu.
- Balıkçı ve gezi teknelerinde gezi, yüksek performans ve hafif hizmet şartlarına uygun.
- Dinamik yük altında tüm testleri gerçekleştirilmiş, uzun ömürlü, sağlam ve güvenilir.
- Güvenli kullanım koşullarına uygun kullanım, doğru motor, şaft, pervane seçimi ve hatasız montaj gerçekleştirilmesi halinde 2 yıl garantilidir.
- Tüm ürünlerimizin tasarım ve üretim faaliyetleri ISO 9001:2000 Kalite Yönetim Sistemine uygundur.

- *Reverse reduction marine transmission with mechanically actuated multi-disc clutches.*
- *Suitable for high performance applications and pleasure duty conditions in fishing and tour boats.*
- *Soft gear lever which provides controlling facility with spiral .*
- *Fully works tested, reliable and simple to install.*
- *In case of proper usage according to safety usage conditions, proper engine, shaft, propeller selection and errorless assembling occurred has 2 years warranty.*
- *Design and manufacturing activities of all BAYSAN's products comply with ISO 9001:2000.*

Dikey Redüksiyonlu Mekanik Deniz Şanzımanı Maksimum Güç: 26 hp (19 Kw)

Vertical Reduction Mechanical Marine Gearbox Maximum Power: 26 hp (19 Kw)



Reg.No: 41 100 273714-E-E
Reg.No: TR 1275

TEKNİK ÖZELLİKLER / TECHNICAL DETAILS

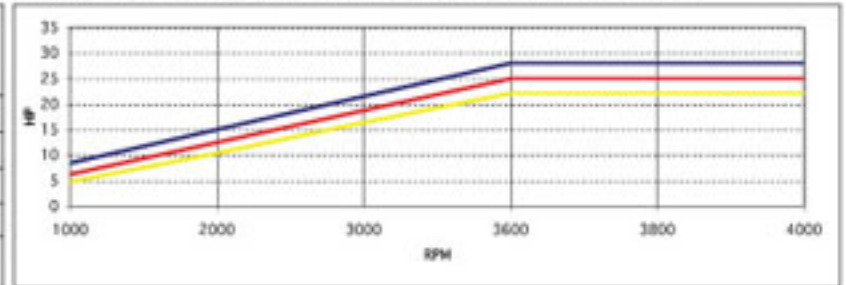
Maksimum giriş güç limiti Maximum input power limit	Keyfi hizmet - 26 Hp (19 Kw) Pleasure duty - 26 Hp (19 Kw)
Maksimum giriş devir limiti Maximum input RPM limit	4000 dev/dak. 4000 RPM.
Redüksiyon oranı Reduction ratio	Standart : ileri 2,0:1, geri 1,90:1 - Opsiyonel : ileri 1,90:1, 2,50:1 Standard : forward 2,0:1,reverse 1,90:1 - Optional : forward 1,90:1, 2,50:1
Yağ tipi Oil type	ATF ATF
Yağ kapasitesi Oil capacity	0,6 lt. 0,6 lt.
Flanşsız net ağırlık Weight without flange	13 kg. 13 kg.
Standart dönüş yönü Standard rotation	Vites kontrol kolu ileri pozisyonda olduğunda ,(Bknz.Boyutlar) kaplin yönü pervane çıkışından bakıldığında saat dönüş yönüdür . In gear lever position (A),(Ref.dimensions) engine shaft and the propeller rotate in opposite directions,in position(B) in the same directions .

Nominal Güç Değerleri / Nominal Power Rating

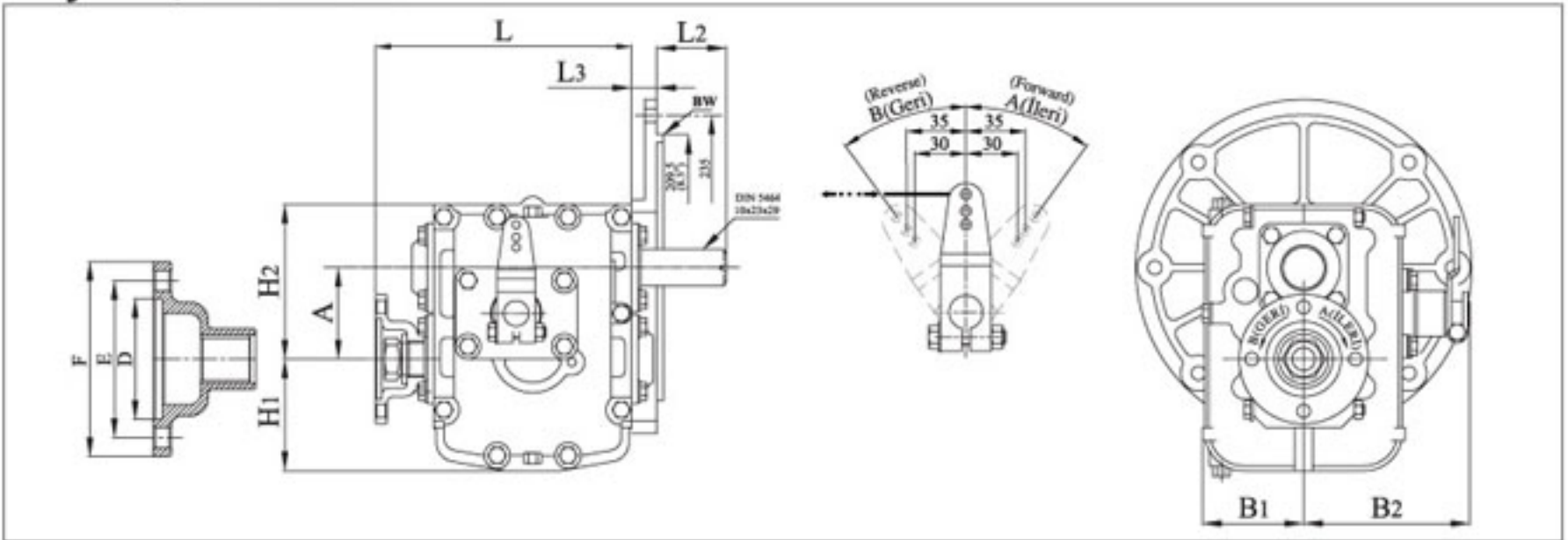
RATIOS		MAX.TORQUE Nm	POWER		MAXIMUM RATED POWER						MAX RPM
(A) Pos.	(B) Pos.		Kw	Hp	3000 rpm		3600 rpm		3800 rpm		
1.9	1.9	50	0.48	0.65	15	20	19	26	19	26	4000
2	1.9	50	0.46	0.63	14	19	18	25	18	25	4000
2.5	1.9	45	0.42	0.58	13	17	17	23	17	23	4000

Max.input power 19 kw

Güç-Devir Diyagramı / Power-RPM Diagram



Boyutlar / Dimensions



BN15

(mm)									
A	B1	B2	H1	H2	L	L2	L3	Bell Hsg.	
62 (2.45")	87	135	95	113	186	54	20	B/W	
Weight (kg)					Oil capacity (lt)				
13					0.6				

SAE Flanş Ölçüleri / SAE Flange Dimensions

SAE No	A	B	C	Delik Ölçüleri	
	mm	mm	mm	No.	Çap
5	314.3	333.4	356	8	11
4	361.9	381.0	403	12	11



Çıkış Kaplin Ölçüleri / Output Dimensions

D	E	F	Delikler	
			No.	Çap
63.5 (2,5")	82.5 (3,25")	102 (4,00")	4	10.5

M 30

MEKANİK DENİZ ŞANZIMANI MECHANICAL MARINE GEARBOX



- İleri-boş-geri tip, çoklu lamel kavramalı, ters redüksiyonlu mekanik deniz şanzımanı.
- Spiral ile kumandaya imkan tanıyan yumuşak kumanda kolu.
- Balıkçı ve gezi teknelerinde gezi, yüksek performans ve hafif hizmet şartlarına uygun.
- Dinamik yük altında tüm testleri gerçekleştirilmiş, uzun ömürlü, sağlam ve güvenilir.
- Güvenli kullanım koşullarına uygun kullanım, doğru motor, şaft, pervane seçimi ve hatasız montaj gerçekleştirilmesi halinde 2 yıl garantilidir.
- Tüm ürünlerimizin tasarım ve üretim faaliyetleri ISO 9001:2000 Kalite Yönetim Sistemine uygundur.

- *Reverse reduction marine transmission with mechanically actuated multi-disc clutches.*
- *Suitable for high performance applications and pleasure duty conditions in fishing and tour boats.*
- *Soft gear lever which provides controlling facility with spiral .*
- *Fully works tested, reliable and simple to install.*
- *In case of proper usage according to safety usage conditions, proper engine, shaft, propeller selection and errorless assembling occurred has 2 years warranty.*
- *Design and manufacturing activities of all BAYSAN's products comply with ISO 9001:2000.*

**Dikey Redüksiyonlu
Mekanik Deniz Şanzımanı
Maksimum Güç: 30 hp (22 Kw)**

**Vertical Reduction
Mechanical Marine Gearbox
Maximum Power: 30 hp (22 Kw)**



Reg.No: 41 100 273714-E-E
Reg.No: TR 1275

TEKNİK ÖZELLİKLER / TECHNICAL DETAILS

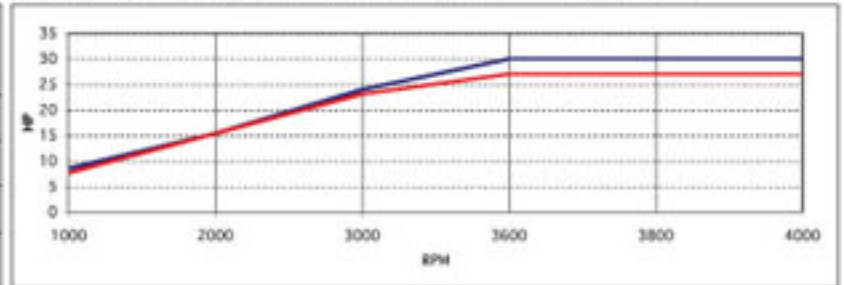
Maksimum giriş güç limiti Maximum input power limit	Keyfi hizmet - 30 Hp (22 Kw) Pleasure duty - 30 Hp (22 Kw)
Maksimum giriş devir limiti Maximum input RPM limit	4000 dev/dak. 4000 RPM.
Redüksiyon oranı Reduction ratio	Standart : ileri 1,80:1 geri 1,90:1 - Opsiyonel : ileri 2,0:1 Standard : forward 1,80:1,reverse 1,90:1 - Optional : forward 2,0:1
Yağ tipi Oil type	ATF ATF
Yağ kapasitesi Oil capacity	0,35 lt. 0,35 lt.
Flanşsız net ağırlık Weight without flange	11 kg. 11 kg.
Standart dönüş yönü Standard rotation	Vites kontrol kolu ileri pozisyonda olduğunda ,(Bknz.Boyutlar) kaplin yönü pervane çıkışından bakıldığında saat dönüş yönüdür . In gear lever position (A),(Ref.dimensions) engine shaft and the propeller rotate in opposite directions,in position(B) in the same directions .

Nominal Güç Değerleri / Nominal Power Rating

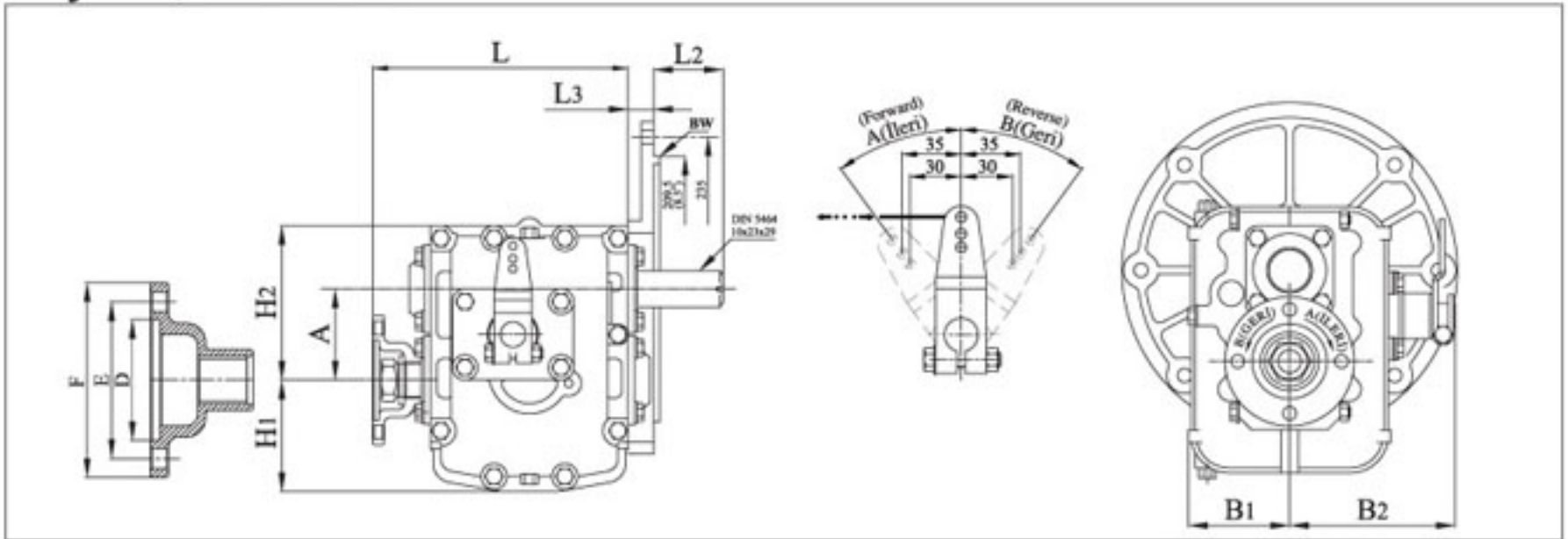
RATIOS		MAX.TORQUE Nm	POWER		MAXIMUM RATED POWER						MAX RPM
(A) Pos.	(B) Pos.		Kw	Hp	3000 rpm		3600 rpm		3800 rpm		
1.8	1.9	75	0.60	0.86	18	24	21	29	22	30	4000
2	1.9	70	0.57	0.77	16	21.5	19	26	20	27	4000

Max input power 22 kw

Güç-Devir Diyagramı / Power-RPM Diagram



Boyutlar / Dimensions



M 30

(mm)									
A	B1	B2	H1	H2	L	L2	L3	Bell Hsg.	
62 (2.45")	79	127	78	116	190	50	20	B/W	
Weight (kg)					Oil capacity (lt)				
11					0.35				

SAE Flanş Ölçüleri / SAE Flange Dimensions

SAE No	A	B	C	Delik Ölçüleri	
	mm		mm	No.	Çap
5	314.3	333.4	356	8	11
4	361.9	381.0	403	12	11



Çıkış Kaplin Ölçüleri / Output Dimensions

D	E	F	Delikler	
			No.	Çap
63.5 (2,5")	82.5 (3,25")	102 (4,00")	4	10.5

H 30

HİDROLİK DENİZ ŞANZIMANI HYDRAULIC MARINE GEARBOX



- İleri-boş-geri tip, çoklu lamel kavramalı, ters redüksiyonlu hidrolik deniz şanzımanı.
- Spiral ile kumandaya imkan tanıyan yumuşak kumanda kolu.
- Balıkçı ve gezi teknelerinde gezi, yüksek performans ve hafif hizmet şartlarına uygun.
- Dinamik yük altında tüm testleri gerçekleştirilmiş, uzun ömürlü, sağlam ve güvenilir.
- Güvenli kullanım koşullarına uygun kullanım, doğru motor, şaft, pervane seçimi ve hatasız montaj gerçekleştirilmesi halinde 2 yıl garantilidir.
- Tüm ürünlerimizin tasarım ve üretim faaliyetleri ISO 9001:2000 Kalite Yönetim Sistemine uygundur.

- *Reverse reduction marine transmission with hydraulically actuated multi-disc clutches.*
- *Suitable for high performance applications and pleasure duty conditions in fishing and tour boats.*
- *Soft gear lever which provides controlling facility with spiral.*
- *Fully works tested, reliable and simple to install.*
- *In case of proper usage according to safety usage conditions, proper engine, shaft, propeller selection and errorless assembling occurred has 2 years warranty.*
- *Design and manufacturing activities of all BAYSAN's products comply with ISO 9001:2000.*

Dikey Redüksiyonlu Hidrolik Deniz Şanzımanı Maksimum Güç: 40 hp (30 Kw)

Vertical Reduction Hydraulic Marine Gearbox Maximum Power: 40 hp (30 Kw)



Reg.No: 41 100 273714-E-E
Reg.No: TR 1275

TEKNİK ÖZELLİKLER / TECHNICAL DETAILS

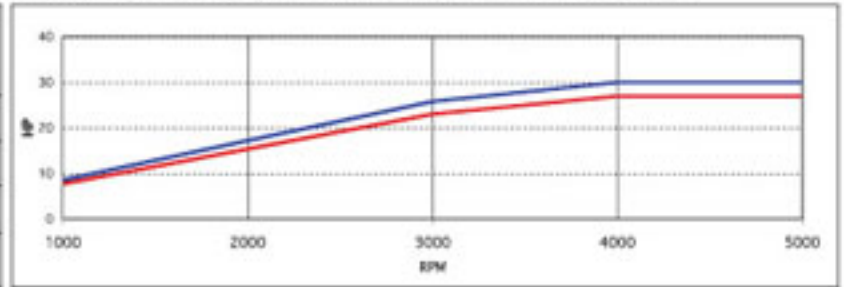
Maksimum giriş güç limiti Maximum input power limit	Keyfi hizmet - 40 Hp (30 Kw) Pleasure duty - 40 Hp (30 Kw)
Maksimum giriş devir limiti Maximum input RPM limit	4000 dev/dak. 4000 RPM.
Redüksiyon oranı Reduction ratio	Standart : ileri 1,80:1 geri 1,90:1 - Opsiyonel : ileri 2,0:1 Standard : forward 1,80:1,reverse 1,90:1 - Optional : forward 2,0:1
Yağ tipi Oil type	SAE 20W30-40 SAE 20W30-40
Yağ kapasitesi Oil capacity	0,60 lt. 0,60 lt.
Flanşsız net ağırlık Weight without flange	15 kg. 15 kg.
Standart dönüş yönü Standard rotation	Vites kontrol kolu ileri pozisyonda olduğunda, (Bknz.Boyutlar) kaplin yönü pervane çıkışından bakıldığında saat dönüş yönüdür. In gear lever position (A), (Ref.dimensions) engine shaft and the propeller rotate in opposite directions, in position(B) in the same directions.

Nominal Güç Değerleri / Nominal Power Rating

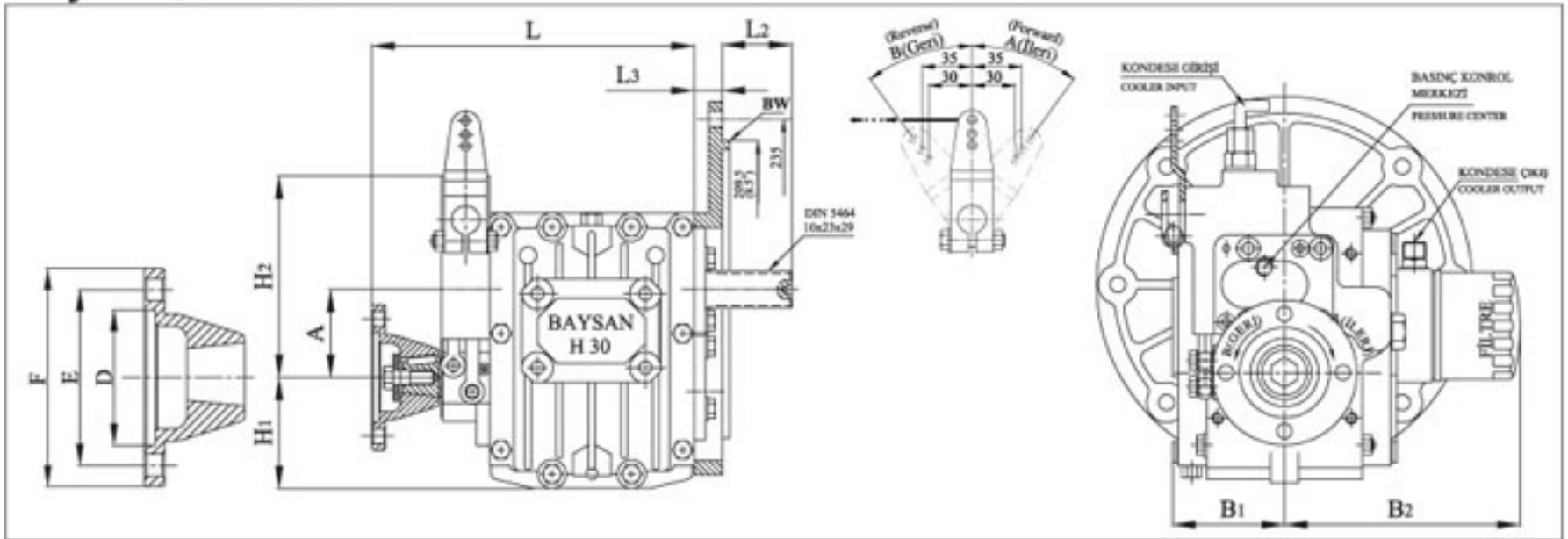
RATIOS		MAX.TORQUE Nm	POWER		MAXIMUM RATED POWER						MAX RPM
(A) Pos.	(B) Pos.		Kw	Hp	3000 rpm		3600 rpm		3800 rpm		
1.8	1.9	75	0.86	1,15	24	32	29	38	30	40	4000
2	1.9	70	0.77	1,03	21,5	29	26	35	27	36	4000

Max.input power 30 kw

Güç-Devir Diyagramı / Power-RPM Diagram



Boyutlar / Dimensions



H 30

(mm)									
A	B1	B2	H1	H2	L	L2	L3	Bell Hsg.	
62 (2.45")	79	166	78	114	227	50	20	B/W	
Weight (kg)					Oil capacity (lt)				
15					0.60				

SAE Flanş Ölçüleri / SAE Flange Dimensions

SAE No	A	B	C	Delik Ölçüleri	
	mm		mm	No.	Çap
5	314.3	333.4	356	8	11
4	361.9	381.0	403	12	11



Çıkış Kaplin Ölçüleri / Output Dimensions

D	E	F	Delikler	
			No.	Çap
63.5 (2,5")	82.5 (3,25")	102 (4,00")	4	10.5

M 60

MEKANİK DENİZ ŞANZIMANI MECHANICAL MARINE GEARBOX



- İleri-boş-geri tip, çoklu lamel kavramalı, ters redüksiyonlu mekanik deniz şanzımanı.
- Spiral ile kumandaya imkan tanıyan yumuşak kumanda kolu.
- Balıkçı ve gezi teknelerinde gezi, yüksek performans ve hafif hizmet şartlarına uygun.
- Dinamik yük altında tüm testleri gerçekleştirilmiş, uzun ömürlü, sağlam ve güvenilir.
- Güvenli kullanım koşullarına uygun kullanım, doğru motor, şaft, pervane seçimi ve hatasız montaj gerçekleştirilmesi halinde 2 yıl garantilidir.
- Tüm ürünlerimizin tasarım ve üretim faaliyetleri ISO 9001:2000 Kalite Yönetim Sistemine uygundur.

- *Reverse reduction marine transmission with mechanically actuated multi-disc clutches.*
- *Suitable for high performance applications and pleasure duty conditions in fishing and tour boats.*
- *Soft gear lever which provides controlling facility with spiral.*
- *Fully works tested, reliable and simple to install.*
- *In case of proper usage according to safety usage conditions, proper engine, shaft, propeller selection and errorless assembling occurred has 2 years warranty.*
- *Design and manufacturing activities of all BAYSAN's products comply with ISO 9001:2000.*

**Dikey Redüksiyonlu
Mekanik Deniz Şanzımanı
Maksimum Güç: 63 hp (47 Kw)**

**Vertical Reduction
Mechanical Marine Gearbox
Maximum Power: 63 hp (47 Kw)**



Reg.No: 41 100 273714-E-E
Reg.No: TR 1275

TEKNİK ÖZELLİKLER / TECHNICAL DETAILS

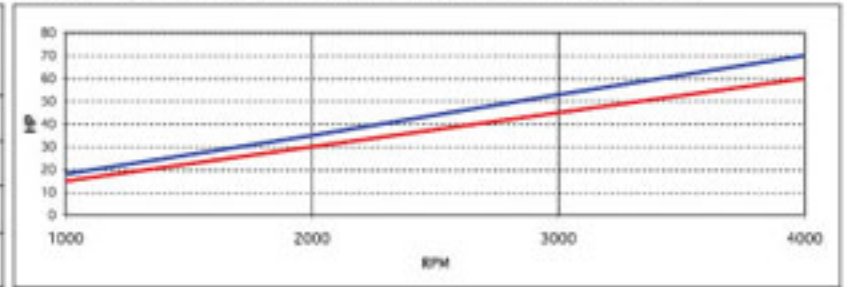
Maksimum giriş güç limiti Maximum input power limit	Keyfi hizmet - 63 Hp (47 Kw) Pleasure duty - 63 Hp (47 Kw)
Maksimum giriş devir limiti Maximum input RPM limit	4000 dev/dak. 4000 RPM.
Redüksiyon oranı Reduction ratio	Standart : ileri 2,13:1 geri 1,95:1 - Opsiyonel : ileri 2,63:1 Standard : forward 2,13:1,reverse 1,95:1 - Optional : forward 2,63:1
Yağ tipi Oil type	ATF ATF
Yağ kapasitesi Oil capacity	0,50 lt. 0,50 lt.
Flanşsız net ağırlık Weight without flange	17 kg. 17 kg.
Standart dönüş yönü Standard rotation	Vites kontrol kolu ileri pozisyonda olduğunda, (Bknz.Boyutlar) kaplin yönü pervane çıkışından bakıldığında saat dönüş yönüdür. In gear lever position (A), (Ref.dimensions) engine shaft and the propeller rotate in opposite directions, in position(B) in the same directions.

Nominal Güç Değerleri / Nominal Power Rating

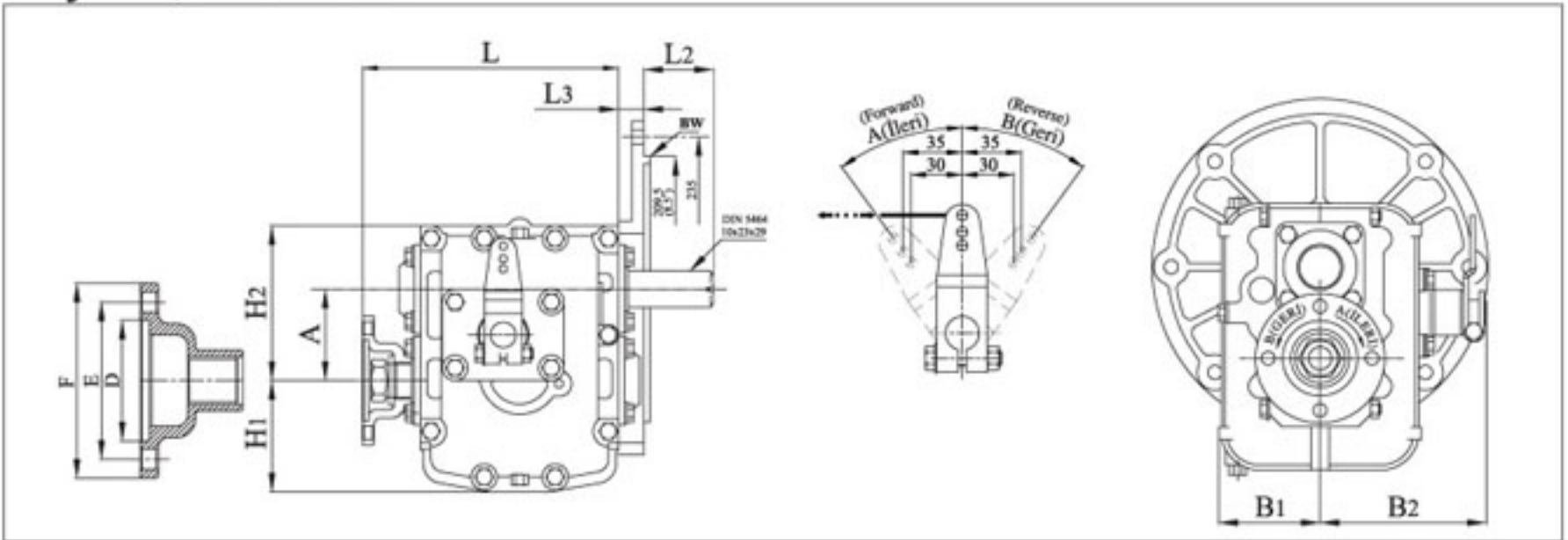
RATIOS		MAX.TORQUE Nm	POWER		MAXIMUM RATED POWER						MAX RPM
(A) Pos.	(B) Pos.		Kw	Hp	2800 rpm		3000 rpm		3600 rpm		
2.13	1.95	125	1.30	1.76	37	49	39	53	47	63	4000
2.63	1.95	106	1.15	1.49	31	42	33	45	40	54	4000

Max input power 47 kw

Güç-Devir Diyagramı / Power-RPM Diagram



Boyutlar / Dimensions



M 60

(mm)									
A	B1	B2	H1	H2	L	L2	L3	Bell Hsg.	B/W
72 (2.85")	80	132	88	122	202	54	20		
Weight (kg)					Oil capacity (lt)				
17					0.50				

SAE Flanş Ölçüleri / SAE Flange Dimensions

SAE No	A	B	C	Delik Ölçüleri	
	mm		mm	No.	Çap
5	314.3	333.4	356	8	11
4	361.9	381.0	403	12	11



Çıkış Kaplin Ölçüleri / Output Dimensions

D	E	F	Delikler	
			No.	Çap
63.5 (2,5")	82.5 (3,25")	102 (4,00")	4	10.5

H 60

HİDROLİK DENİZ ŞANZIMANI HYDRAULIC MARINE GEARBOX



- İleri-boş-geri tip, çoklu lamel kavramalı, ters redüksiyonlu hidrolik deniz şanzımanı.
- Spiral ile kumandaya imkan tanıyan yumuşak kumanda kolu.
- Balıkçı ve gezi teknelerinde gezi, yüksek performans ve hafif hizmet şartlarına uygun.
- Dinamik yük altında tüm testleri gerçekleştirilmiş, uzun ömürlü, sağlam ve güvenilir.
- Güvenli kullanım koşullarına uygun kullanım, doğru motor, şaft, pervane seçimi ve hatasız montaj gerçekleştirilmesi halinde 2 yıl garantilidir.
- Tüm ürünlerimizin tasarım ve üretim faaliyetleri ISO 9001:2000 Kalite Yönetim Sistemine uygundur.

- *Reverse reduction marine transmission with hydraulically actuated multi-disc clutches.*
- *Suitable for high performance applications and pleasure duty conditions in fishing and tour boats.*
- *Soft gear lever which provides controlling facility with spiral.*
- *Fully works tested, reliable and simple to install.*
- *In case of proper usage according to safety usage conditions, proper engine, shaft, propeller selection and errorless assembling occurred has 2 years warranty.*
- *Design and manufacturing activities of all BAYSAN's products comply with ISO 9001:2000.*

**Dikey Redüksiyonlu
Hidrolik Deniz Şanzımanı
Maksimum Güç: 63 hp (47 Kw)**

**Vertical Reduction
Hydraulic Marine Gearbox
Maximum Power: 63 hp (47 Kw)**



Reg.No: 41 100 273714-E-E
Reg.No: TR 1275

TEKNİK ÖZELLİKLER / TECHNICAL DETAILS

Maksimum giriş güç limiti Maximum input power limit	Keyfi hizmet - 63 Hp (47 Kw) Pleasure duty - 63 Hp (47 Kw)
Maksimum giriş devir limiti Maximum input RPM limit	4000 dev/dak. 4000 RPM.
Redüksiyon oranı Reduction ratio	Standart : ileri 2,13:1 geri 1,95:1 - Opsiyonel : ileri 2,63:1 Standard : forward 2,13:1,reverse 1,95:1 - Optional : forward 2,63:1
Yağ tipi Oil type	SAE 20W30-40 SAE 20W30-40
Yağ kapasitesi Oil capacity	1,00 lt. 1,00 lt.
Flanşsız net ağırlık Weight without flange	19 kg. 19 kg.
Standart dönüş yönü Standard rotation	Vites kontrol kolu ileri pozisyonda olduğunda, (Bknz.Boyutlar) kaplin yönü pervane çıkışından bakıldığında saat dönüş yönüdür. In gear lever position (A), (Ref.dimensions) engine shaft and the propeller rotate in opposite directions, in position(B) in the same directions.

H 80

HİDROLİK DENİZ ŞANZIMANI HYDRAULIC MARINE GEARBOX



- İleri-boş-geri tip, çoklu lamel kavramalı, ters redüksiyonlu hidrolik deniz şanzımanı.
- Spiral ile kumandaya imkan tanıyan yumuşak kumanda kolu.
- Balıkçı ve gezi teknelerinde gezi, yüksek performans ve hafif hizmet şartlarına uygun.
- Dinamik yük altında tüm testleri gerçekleştirilmiş, uzun ömürlü, sağlam ve güvenilir.
- Güvenli kullanım koşullarına uygun kullanım, doğru motor, şaft, pervane seçimi ve hatasız montaj gerçekleştirilmesi halinde 2 yıl garantilidir.
- Tüm ürünlerimizin tasarım ve üretim faaliyetleri ISO 9001:2000 Kalite Yönetim Sistemine uygundur.

- *Reverse reduction marine transmission with hydraulically actuated multi-disc clutches.*
- *Suitable for high performance applications and pleasure duty conditions in fishing and tour boats.*
- *Soft gear lever which provides controlling facility with spiral.*
- *Fully works tested, reliable and simple to install.*
- *In case of proper usage according to safety usage conditions, proper engine, shaft, propeller selection and errorless assembling occurred has 2 years warranty.*
- *Design and manufacturing activities of all BAYSAN's products comply with ISO 9001:2000.*

TEKNİK ÖZELLİKLER / TECHNICAL DETAILS

Maksimum giriş güç limiti Maximum input power limit	Keyfi hizmet - 80 Hp (60 Kw) Pleasure duty - 80 Hp (60 Kw)
Maksimum giriş devir limiti Maximum input RPM limit	4000 dev/dak. 4000 RPM.
Redüksiyon oranı Reduction ratio	Standart : ileri 2,00:1 geri 2,15:1 - Opsiyonel : ileri 2,77:1 Standard : forward 2,00:1,reverse 2,15:1 - Optional : forward 2,77:1
Yağ tipi Oil type	SAE 20W30-40 SAE 20W30-40
Yağ kapasitesi Oil capacity	1,50 lt. 1,50 lt.
Flanşsız net ağırlık Weight without flange	33 kg. 33 kg.
Standart dönüş yönü Standard rotation	Vites kontrol kolu ileri pozisyonda olduğunda, (Bknz.Boyutlar) kaplin yönü pervane çıkışından bakıldığında saat dönüş yönüdür. In gear lever position (A), (Ref.dimensions) engine shaft and the propeller rotate in opposite directions, in position(B) in the same directions.

**Dikey Redüksiyonlu
Hidrolik Deniz Şanzımanı
Maksimum Güç: 80 hp (60 Kw)**

**Vertical Reduction
Hydraulic Marine Gearbox
Maximum Power: 80 hp (60 Kw)**



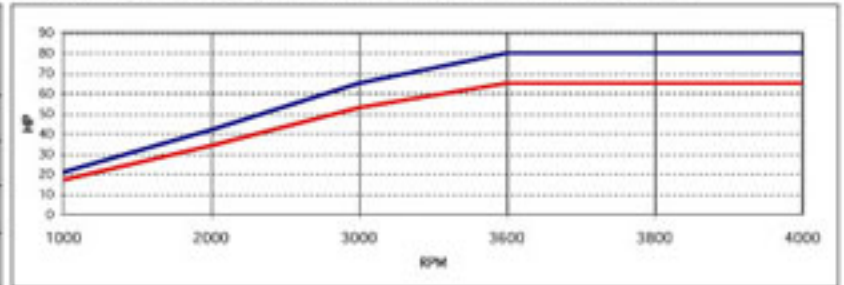
Reg.No: 41 100 273714-E-E
Reg.No: TR 1275

Nominal Güç Değerleri / Nominal Power Rating

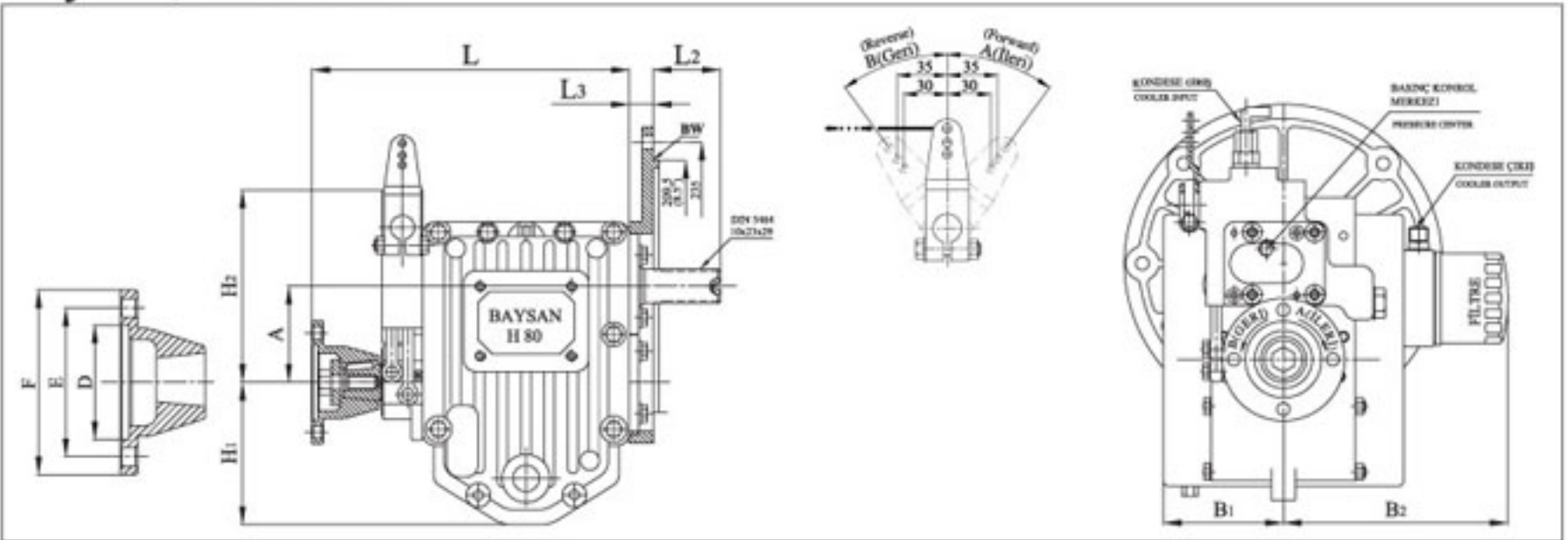
RATIOS		MAX.TORQUE Nm	POWER		MAXIMUM RATED POWER						MAX RPM
(A) Pos.	(B) Pos.		Kw	Hp	3000 rpm		3600 rpm		3800 rpm		
2.00	2.15	150	1.55	2.10	48	65	57	77	60	80	4000
2.77	2.15	120	1.26	1.71	39	53	46	63	48	65	4000

Max input power 60 kw

Güç-Devir Diyagramı / Power-RPM Diagram



Boyutlar / Dimensions



H 80

(mm)									
A	B1	B2	H1	H2	L	L2	L3	Bell Hsg.	
80 (3.15")	100	187	118	134	265	55	20	B/W	
Weight (kg)					Oil capacity (lt)				
33					1.50				

SAE Flanş Ölçüleri / SAE Flange Dimensions

SAE No	A	B	C	Delik Ölçüleri	
	mm	mm	mm	No.	Çap
5	314.3	333.4	356	8	11
4	361.9	381.0	403	12	11
3	409.6	428.6	451	12	11



Çıkış Kaplin Ölçüleri / Output Dimensions

D	E	F	Delikler	
			No.	Çap
63.5 (2,5")	82.5 (3,25")	102 (4,00")	4	10.5

H 100

HİDROLİK DENİZ ŞANZIMANI HYDRAULIC MARINE GEARBOX



- İleri-boş-geri tip, çoklu lamel kavramalı, ters redüksiyonlu hidrolik deniz şanzımanı.
- Spiral ile kumandaya imkan tanıyan yumuşak kumanda kolu.
- Balıkçı ve gezi teknelerinde gezi, yüksek performans ve hafif hizmet şartlarına uygun.
- Dinamik yük altında tüm testleri gerçekleştirilmiş, uzun ömürlü, sağlam ve güvenilir.
- Güvenli kullanım koşullarına uygun kullanım, doğru motor, şaft, pervane seçimi ve hatasız montaj gerçekleştirilmesi halinde 2 yıl garantilidir.
- Tüm ürünlerimizin tasarım ve üretim faaliyetleri ISO 9001:2000 Kalite Yönetim Sistemine uygundur.

- *Reverse reduction marine transmission with hydraulically actuated multi-disc clutches.*
- *Suitable for high performance applications and pleasure duty conditions in fishing and tour boats.*
- *Soft gear lever which provides controlling facility with spiral.*
- *Fully works tested, reliable and simple to install.*
- *In case of proper usage according to safety usage conditions, proper engine, shaft, propeller selection and errorless assembling occurred has 2 years warranty.*
- *Design and manufacturing activities of all BAYSAN's products comply with ISO 9001:2000.*

17

Dikey Redüksiyonlu Hidrolik Deniz Şanzımanı Maksimum Güç: 107 hp (80 Kw)

Vertical Reduction Hydraulic Marine Gearbox Maximum Power: 107 hp (80 Kw)



Reg.No: 41 100 273714-E-E
Reg.No: TR 1275

TEKNİK ÖZELLİKLER / TECHNICAL DETAILS

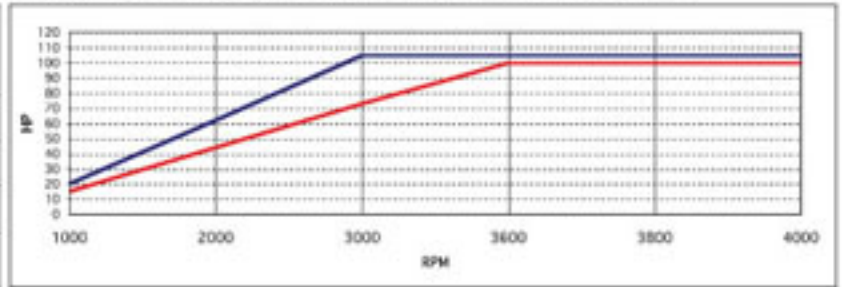
Maksimum giriş güç limiti Maximum input power limit	Keyfi hizmet - 107 Hp (80 Kw) Pleasure duty - 107 Hp (80 Kw)
Maksimum giriş devir limiti Maximum input RPM limit	4000 dev/dak. 4000 RPM.
Redüksiyon oranı Reduction ratio	Standart : ileri 1,88:1 geri 2,10:1 - Opsiyonel : ileri 2,73:1 Standard : forward 1,88:1,reverse 2,10:1 - Optional : forward 2,73:1
Yağ tipi Oil type	SAE 20W30-40 SAE 20W30-40
Yağ kapasitesi Oil capacity	2,00 lt. 2,00 lt.
Flanşsız net ağırlık Weight without flange	35 kg. 35 kg.
Standart dönüş yönü Standard rotation	Vites kontrol kolu ileri pozisyonda olduğunda, (Bknz.Boyutlar) kaplin yönü pervane çıkışından bakıldığında saat dönüş yönüdür. In gear lever position (A), (Ref.dimensions) engine shaft and the propeller rotate in opposite directions, in position(B) in the same directions.

Nominal Güç Değerleri / Nominal Power Rating

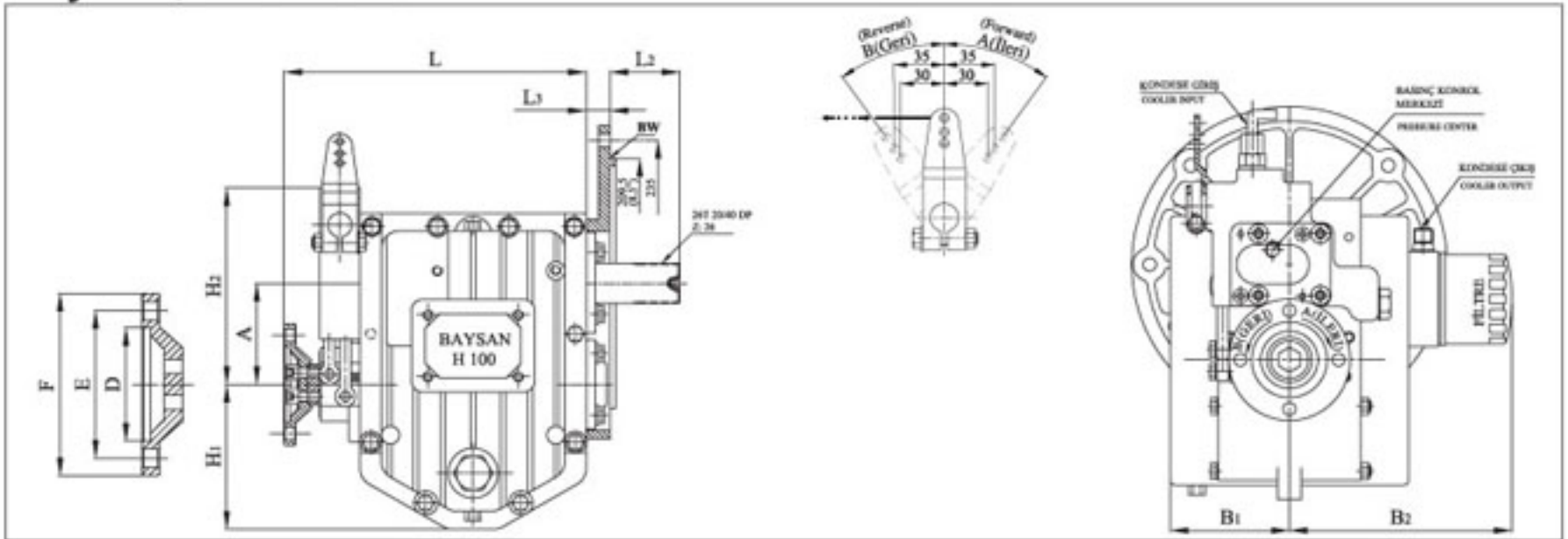
RATIOS		MAX.TORQUE Nm	POWER		MAXIMUM RATED POWER						MAX RPM
(A) Pos.	(B) Pos.		Kw	Hp	3000 rpm		3600 rpm		3800 rpm		
1.88	2.10	210	2.07	2.80	79	105	80	107	80	107	4000
2.73	2.10	206	2.07	2.80	65	87	78	104	80	107	4000

Max input power 80 kw

Güç-Devir Diyagramı / Power-RPM Diagram



Boyutlar / Dimensions



H 100

(mm)									
A	B1	B2	H1	H2	L	L2	L3	Bell Hsg.	
85 (3.35")	96	183	122	143	253	59	20	B/W	
Weight (kg)					Oil capacity (lt)				
35					2.00				

SAE Flanş Ölçüleri / SAE Flange Dimensions

SAE No	A	B	C	Delik Ölçüleri	
	mm	mm	mm	No.	Çap
5	314.3	333.4	356	8	11
4	361.9	381.0	403	12	11
3	409.6	428.6	451	12	11



Çıkış Kaplin Ölçüleri / Output Dimensions

D	E	F	Delikler	
			No.	Çap
63.5 (2,5")	82.5 (3,25")	102 (4,00")	4	10.5

H 130

HİDROLİK DENİZ ŞANZIMANI HYDRAULIC MARINE GEARBOX



- İleri-boş-geri tip, çoklu lamel kavramalı, ters redüksiyonlu hidrolik deniz şanzımanı.
- Spiral ile kumandaya imkan tanıyan yumuşak kumanda kolu.
- Balıkçı ve gezi teknelerinde gezi, yüksek performans ve hafif hizmet şartlarına uygun.
- Dinamik yük altında tüm testleri gerçekleştirilmiş, uzun ömürlü, sağlam ve güvenilir.
- Güvenli kullanım koşullarına uygun kullanım, doğru motor, şaft, pervane seçimi ve hatasız montaj gerçekleştirilmesi halinde 2 yıl garantilidir.
- Tüm ürünlerimizin tasarım ve üretim faaliyetleri ISO 9001:2000 Kalite Yönetim Sistemine uygundur.

- *Reverse reduction marine transmission with hydraulically actuated multi-disc clutches.*
- *Suitable for high performance applications and pleasure duty conditions in fishing and tour boats.*
- *Soft gear lever which provides controlling facility with spiral.*
- *Fully works tested, reliable and simple to install.*
- *In case of proper usage according to safety usage conditions, proper engine, shaft, propeller selection and errorless assembling occurred has 2 years warranty.*
- *Design and manufacturing activities of all BAYSAN's products comply with ISO 9001:2000.*

19

Dikey Redüksiyonlu Hidrolik Deniz Şanzımanı Maksimum Güç: 146 hp (108 Kw)

*Vertical Reduction
Hydraulic Marine Gearbox
Maximum Power: 146 hp (108 Kw)*



Reg.No: 44 100 273714-E-E
Reg.No: TR 1275

TEKNİK ÖZELLİKLER / TECHNICAL DETAILS

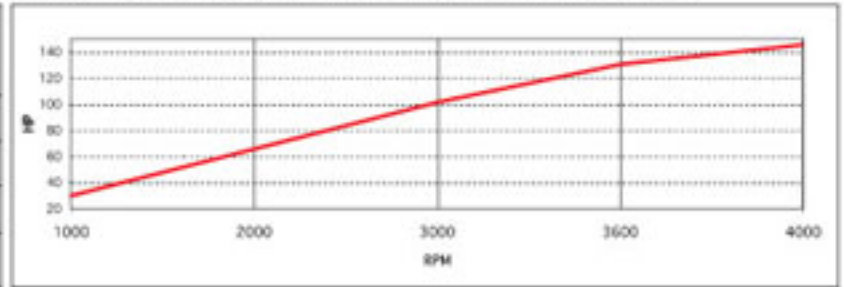
Maksimum giriş güç limiti Maximum input power limit	Keyfi hizmet - 146 Hp (108 Kw) Pleasure duty - 146 Hp (108 Kw)
Maksimum giriş devir limiti Maximum input RPM limit	4000 dev/dak. 4000 RPM.
Redüksiyon oranı Reduction ratio	Standart : ileri 2,00:1 geri 2,00:1 - Opsiyonel : ileri 2,50:1 geri 2,50:1 Standard : forward 2,00:1,reverse 2,00:1 - Optional : forward 2,50:1reverse 2,00:1
Yağ tipi Oil type	SAE 20W30-40 SAE 20W30-40
Yağ kapasitesi Oil capacity	2,50 lt. 2,50 lt.
Flanşsız net ağırlık Weight without flange	42 kg. 42 kg.
Standart dönüş yönü Standard rotation	Vites kontrol kolu ileri pozisyonda olduğunda, (Bknz.Boyutlar) kaplin yönü pervane çıkışından bakıldığında saat dönüş yönüdür. In gear lever position (A), (Ref.dimensions) engine shaft and the propeller rotate in opposite directions, in position(B) in the same directions.

Nominal Güç Değerleri / Nominal Power Rating

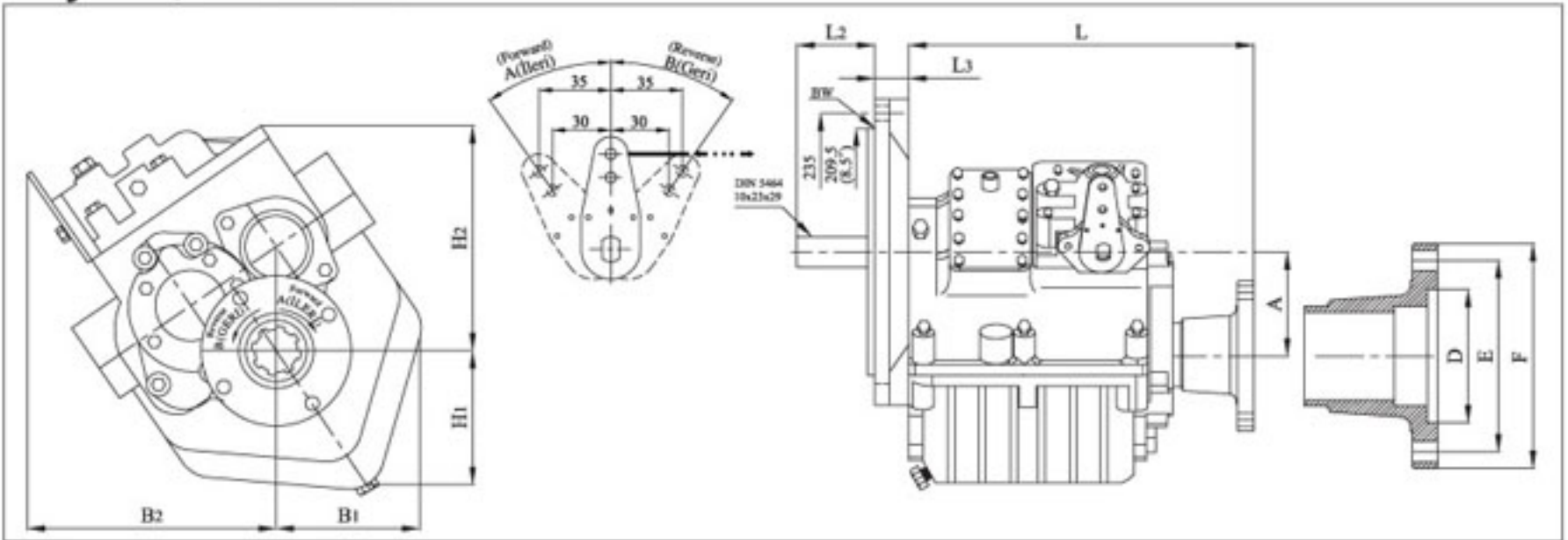
RATIOS		MAX.TORQUE Nm	POWER		MAXIMUM RATED POWER						MAX RPM
(A) Pos.	(B) Pos.		Kw	Hp	3000 rpm		3600 rpm		4000 rpm		
2.00	2.00	280	1.30	3,65	80	110	95	130	108	146	4000
2.50	2.50	280	1.15	3,65	80	110	95	130	108	146	4000

Max.input power 108 kw

Güç-Devir Diyagramı / Power-RPM Diagram



Boyutlar / Dimensions



H 130

(mm)									
A	B1	B2	H1	H2	L	L2	L3	Bell Hsg.	
89 (3.50")	40	290	136	190	305	66	29	B/W	
Weight (kg)					Oil capacity (lt)				
42					2.50				

SAE Flanş Ölçüleri / SAE Flange Dimensions

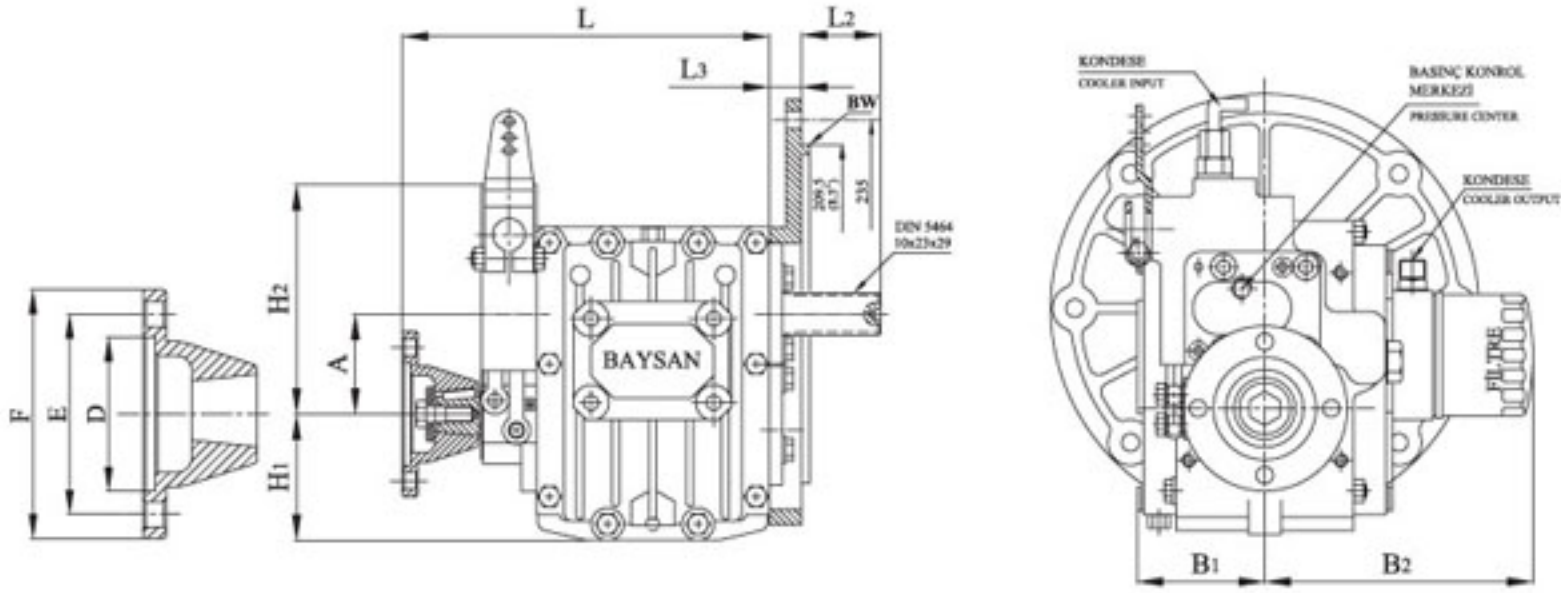
SAE No	A	B	C	Delik Ölçüleri	
	mm	mm	mm	No.	Çap
5	314,3	333,4	356	8	11
4	361,9	381,0	403	12	11
3	409,6	428,6	451	12	11



Çıkış Kaplin Ölçüleri / Output Dimensions

D	E	F	Delikler	
			No.	Çap
63.5 (2,5")	82.5 (3,25")	102 (4,00")	4	10.5

BOYUTLAR DIMENSIONS



Model		BN 10	BN 15	M 30	H 30	M 60	H 60	H 80	H 100	H 130
R.Oranları /Ratio										
İleri/Forward		2,0/2,5	1,90 /2,0 / 2,5	1,9 / 2,0	1,80 / 2,0	2,0/ 2,63	2,0/ 2,63	2,0 / 277	1,88 / 2,73	2,0 / 2,5
Geri/Reverse		1,9	1,9	1,9	1,9	1,95	1,95	2,15	2	2,0 / 2,5
Max.Güç/Max.Hp	Hp	17	25	30	40	60	70	80	100	130
Yağ/Cinsi** Oil	-	SAE 80W/90	ATF	ATF	SAE 20W30-40	ATF	SAE 20W30-40	SAE 20W30-40	SAE 20W30-40	SAE 20W30-40
Ağırlık ** /Weight	kg	10	13	11	15	17	19	33	35	42
Uzunluk/Length	L mm	186	186	190	227	202	251	265	253	305
Uzunluk/Length	L2 mm	54	54	50	50	54	54	55	59	63
Uzunluk/Length	L3 mm	20	20	20	20	20	20	20	20	29
Düşüklük/Drop	A mm	62	62	62	62	72	72	80	85	89
Derinlik/Dept.	H1 mm	95	95	78	78	88	88	118	122	136
Derinlik/Dept.	H2 mm	113	113	116	114	122	122	134	143	190
Genişlik/Width	B1 mm	87	87	79	79	80	80	100	96	40
Genişlik/Width	B2 mm	127	135	127	166	132	167	187	183	290
Kaplin/Coupling	mm	ø 10,5 x 4	ø 10,5 x 4	ø 10,5 x 4	ø 10,5 x 4	ø 10,5 x 4	ø 10,5 x 4	ø 10,5 x 4	ø 10,5 x 4	ø 10,5 x 4
D	mm	63,5	63,5	63,5	63,5	63,5	63,5	63,5	63,5	63,5
E	mm	82,5	82,5	82,5	82,5	82,5	82,5	82,5	82,5	108
F	mm	102	102	102	102	102	102	102	102	127
Kamalı mil/Shaft	m	10 x 23 x 29	10 x 23 x 29	10 x 23 x 29	10 x 23 x 29	10 x 23 x 29	10 x 23 x 29	10 x 23 x 29	26 diş 20/40 DP	10 x 23 x 29

** Ağırlıklar net ağırlıklar olup flanş , kondese veya damper vs. içermez

** Tavsiye edilen ATF yağlar: Shell Donax Tx, Dextron III, BP ATF

** Tavsiye edilen motor yağları: Shell 20/30 - 20/40

** Weights do not include any flange, cooler or damper etc.

** Recommended ATF fluids: Shell Donax Tx , Dextron III , BP ATF

** Recommended motor fluids: Shell 20/30 - 20/40

ŞANZIMAN GÜÇ DEĞERLERİ

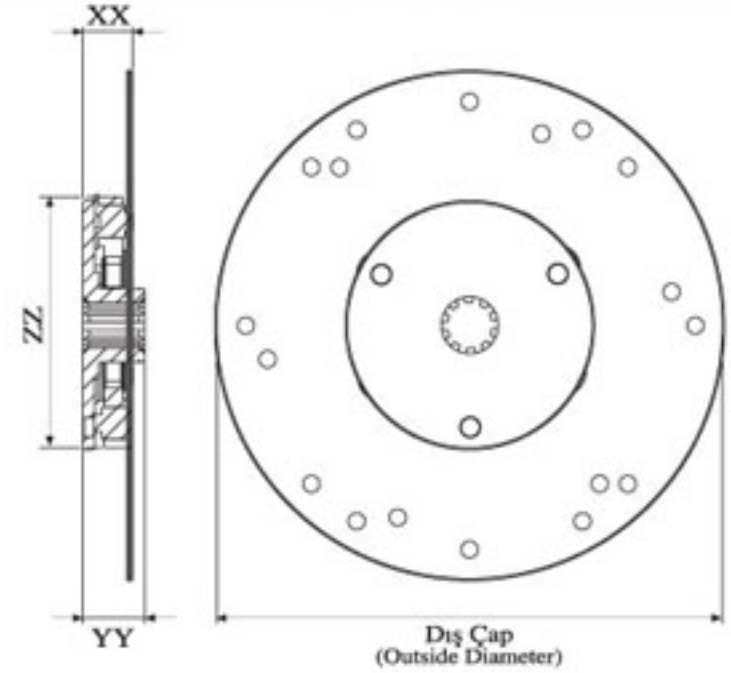
TRANSMISSION POWER RATINGS



MODEL	ORAN (RATIO)		MAX.TORK MAX.TORQUE Nm	GÜÇ (POWER)		MAKSİMUM GÜÇ DEĞERLERİ (MAXIMUM RATED POWER)						MAX DEVİR (MAX RPM)	AĞIRLIK (WEIGHT) Kg
	(A) Pos.	(B) Pos.		Kw	Hp	3000 rpm		3600 rpm		3800 rpm			
BN 10	2	1.9	33	0.33	0.47	3000 rpm		3600 rpm		3800 rpm		4000	
						9.5	13	10.3	14	12	17		
BN 15	1.9	1.9	50	0.48	0.65	3000 rpm		3600 rpm		3800 rpm		4000	
	2	1.9	50	0.48	0.63	15	20	19	25	19	26		
	2.5	1.9	45	0.42	0.58	14	19	18	25	18	25		
M 30	1.8	1.9	75	0.6	0.86	2800 rpm		3000 rpm		3600 rpm		4000	
						18.00	24.00	21.00	29.00	22.00	30.00		
H 30	2	1.9	70	0.57	0.77	3000 rpm		3600 rpm		3800 rpm		4000	
	1.8	1.9	75	0.86	1.15	16.00	21.50	19.00	26.00	20.00	27.00		
	2	1.9	70	0.77	1.03	24.00	32	29.00	38	30.00	40		
M 60	2.13	1.95	125	1.3	1.76	2800 rpm		3000 rpm		3600 rpm		5000	
						37	49	39	53	47	63		
H 60	2.63	1.95	106	1.15	1.49	3000 rpm		3600 rpm		3800 rpm		5000	
	2.13	1.95	125	1.3	1.76	31	42	33	45	40	54		
	2.63	1.95	106	1.15	1.49	28.00	37	29	39	33	45		
H 80	2	2.15	150	1.55	2.10	3000 rpm		3600 rpm		3800 rpm		4000	
						48	65	57	77	60	80		
H 100	2.77	2.15	120	1.36	1.71	3000 rpm		3600 rpm		3800 rpm		4000	
	1.88	2.095	210	2.67	3.80	39	53	46	63	48	65		
	2.77	2.095	208	2.67	3.80	79	105	90	107	80	107		
H 130	2	2.15	208	2.67	3.80	3000 rpm		3600 rpm		3800 rpm		4000	
						68	97	78	104	86	107		

DAMPER PLATES

Ref.	Dış Çap	Delik Ölçüleri	XX	YY	ZZ	Spline Ölçüleri
1	215,9 SAE 6 1/2	ø200,5 x 6 Ad. ø10,5	25	32	129	10x23x29
		ø200 x 6 Ad.ø8,6	25	32	129	
		ø182,4 x 6 Ad.ø9	25	32	129	
		ø185 x 8 Ad.ø 6,5	25	32	129	
2	241,3 SAE 7 1/2	ø222,2 x 8 Ad.ø8,5	25 / 30	32 / 38	129 / 202	10x23x29 26T 20/40 DP
		ø142 x 5 Ad.ø12,5	25 / 30	32 / 38	129 / 202	
		ø142 x 5 Ad.ø9,5	25 / 30	32 / 38	129 / 202	
		ø250 x 6 Ad.ø8,5	25 / 30	32 / 38	129 / 202	
3	263,5 SAE 8	ø241,3 x 8 Ad.ø9,5	25 / 30	32 / 38	129 / 202	10x23x29 26T 20/40 DP
		ø240 x 6 Ad.ø9	25 / 30	32 / 38	129 / 202	
		ø222,2 x 8 Ad.ø8,5	25 / 30	32 / 38	129 / 202	
		ø215 x 6 Ad.ø8,5	25 / 30	32 / 38	129 / 202	
		ø210 x 6 Ad.ø8,5	25 / 30	32 / 38	129 / 202	
		ø276,3x 6 Ad.ø8,5	25 / 30	32 / 38	129 / 202	
4	298,5	ø273 x 6 Ad.ø8,5	25 / 30	32 / 38	129 / 202	10x23x29 26T 20/40 DP
		ø269,9 x 6 Ad.ø8,5	25 / 30	32 / 38	129 / 202	
		ø250 x 6 Ad.ø8,5	25 / 31	33 / 38	130 / 202	
		ø334x 12 Ad.ø8,5	25 / 30	32 / 38	129 / 202	
5	352,4 SAE 11 1/2	ø333,4x 8 Ad.ø11	25 / 30	32 / 38	129 / 202	10x23x29 26T 20/40 DP
		ø314,3 x 6 Ad.ø8,5	25 / 30	32 / 38	129 / 202	
		ø273 x 6 Ad.ø8,5	25 / 30	32 / 38	129 / 202	
		ø269,9 x 6 Ad.ø8,5	25 / 30	32 / 38	129 / 202	
		ø253,5 x 6 Ad.ø8,5	25 / 30	32 / 38	129 / 202	
		ø250 x 6 Ad.ø8,5	25 / 30	32 / 38	129 / 202	



Kamalı mil Ölçüleri ve Şanzımanlar / Spline dimensions and Gearboxes

DIN 5464 10 X 23 X 29

ZF 6, 10, 12, Hurth 50,100,125,150, Borg Warner, Velvet 500, Pm 80, 120, 150, 260D, TMC 40, 60, MG 340,360, Yanmar KBW 10, 20 BAYSAN BN 10, BN 15 BN 60, M 30, H 30, M 60, H 60, H 80 H 130

26 T 20 / 40 DP

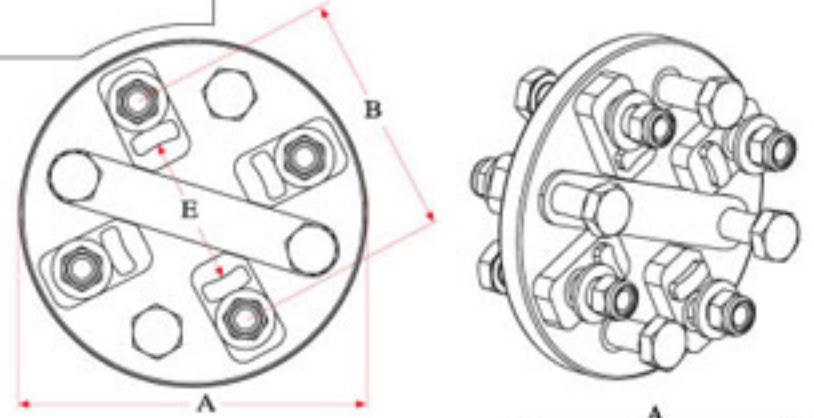
Borg Warner 71, 72, 73, 5000, Twindisc 501, 502, Volvo MS 3, 4, 5, Hurth 125, 250, 360, 450, BAYSAN H100

ŞAFT ELASTİK KAPLINI (SHAFT ELASTIC COUPLING)

A	B	C	D	E	Max HP
mm	mm	mm	Adet/qty	mm	
102	82,5	10,5	4	63,5	60 HP

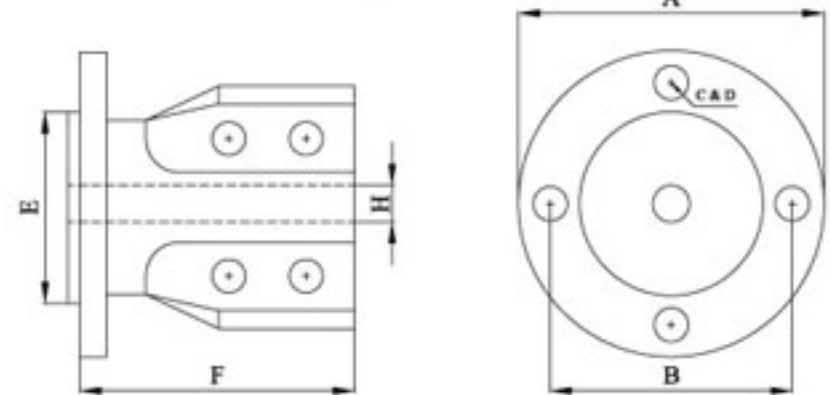
Kullanılabilir Şanzımanlar (Proper gearboxes)

ZF 6, 10, 12, Hurth 50, 100, 125,150, BorgWarner, Velvet 500, Pm 80, 120,150, TMC 40, 60, TMC 260, MG 340, 360, Yanmar KBW 10, 20 BAYSAN BN 10, BN 15 BN 60, M 30, H 30, M 60, H 60



KLİPS ŞAFT KAPLINI (SHAFT SPLIT COUPLING)

A	B	C	D	E	F	H
Outside Dia.	Hole pitch Circle	Hole diameter	Number of holes	Register	Length	Shaft Diameter
mm	mm	mm	Adet/qty	mm	mm	mm
102	82,5	10,5	4	63,5	80	19
102	82,5	10,5	4	63,5	80	20
102	82,5	10,5	4	63,5	80	25
102	82,5	10,5	4	63,5	115	30
102	82,5	10,5	4	63,5	115	35
102	82,5	10,5	4	63,5	115	40
127	108	11	4	63,5	115	35
127	108	11	4	63,5	115	40



GARANTİ KOŞULLARI

BAYSAN şanzımanlar 800-4000 dev./dak. giriş devri şartları göz önünde bulundurularak üretilmiş olup, harici kullanımlarda gürültü ve titreşimler oluşabilir. Şanzımanlar bu değerler harici kullanımlarında garanti kapsamında sayılmayacağı gibi, oluşabilecek hasar ve zararlarda BAYSAN'ın sorumluluğu yoktur.

Şanzımanın uzun ömürlü ve verimli çalışmasında; hizmet şartlarına uygun şanzıman modeli, şanzımanın redüksiyon oranı, şaft, pervane tipi ve boyutunun seçiminin yanı sıra aktarım sisteminde elastik şaft kaplini vb. Tork emici elemanlarının ve yataklama elemanlarının kullanımı önemli oranda belirleyicidir.

Özel uygulamalar için Yetkili Baysan Servislerine danışılmalıdır.

Motordan pervaneye tüm güç aktarma elemanlarının uyumu ve kusursuz montajı alıcının sorumluluğundadır. Sistemdeki kaçıklık, kasıntı, titreşim ve vs. gibi yanlış montaj hatalarından kaynaklanan arızalarda, elastik bağlantıların ömürlenebileceği değerlerin üzerinde kullanımlarında (Şaft için 1mm, damper için 3mm) veya herhangi bir elastik eleman kullanılmadığında ürünlerimiz garanti kapsamında tutulmayacaktır.

Hatasız montaj konusunda tüm sorumluluk alıcıda olup, montaj konusunda Yetkili Baysan servislerine başvurulmalıdır.

Katalogtaki tüm ürünlerin kullanma kılavuzları ve teknik veriler nominal değerler olup haber vermeksizin değiştirilebilir.

WARRANTY CONDITIONS

The safe operation of BAYSAN products depends upon adherence to technical data presented in our brochures and manuals. Safe operation also depends upon proper installation, operation and routine maintenance and inspection under prevailing conditions and recommendations set forth by BAYSAN. Damage to transmission caused by repeated or continuous emergency manoeuvres or abnormal operation is not covered under warranty. It is the responsibility of users and not BAYSAN to provide and install guards and safety devices.

It is essential for the engine, transmission model, reduction ratio and propeller size to be correctly matched so that the engine can attain its rated speed appropriate to the relevant service classification without labouring.

It is also necessary to ensure the torsional compability of the complete propulsion system from engine through to propeller, since disregarding this may result in gear noise, particularly at low speed operation, and may even result in damage to the engine as well as the transmission components.

The responsibility for ensuring torsional compability rests with the assembler of the drive and driven equipment, BAYSAN can accept no liability for gearbox noise caused by vibrations or for damage to the gearbox; the flexible coupling or to other parts of the drive unit caused by this kind of vibration, exceeding of absorbing limits of the elastic connections (for shaft 1 mm, for damper 3") or either the elastic connections are not used BAYSAN'S products won't be under quarantee.

Baysan can accept no liability for personel injury, loss of life or damage or loss of property due to the failure of the buyer to specify a torsional limit stop, BAYSAN selects torsional couplings on the basis of nominal input torque ratings and commonly accepted rated engine governed speeds. Consult BAYSAN for details concerning speed limits of standard offering torsional couplings, which can be less than the transmission limit.



